



CLUSTER  
MOBILITÉ  
ACTIVE &  
DURABLE  
Auvergne-Rhône-Alpes

*Pour une filière plus visible,  
innovante et collaborative*



**La Région**  
Auvergne-Rhône-Alpes



**RÉPUBLIQUE  
FRANÇAISE**  
*Liberté  
Égalité  
Fraternité*

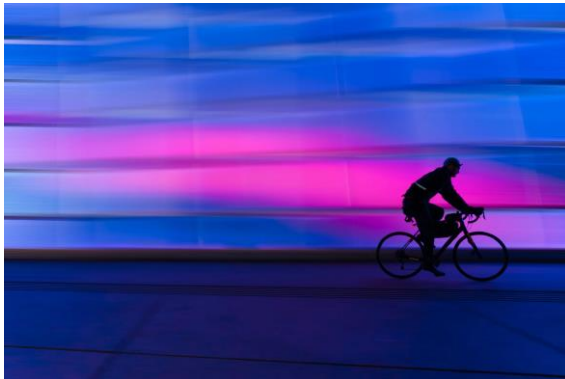


**GRAND LYON**  
la métropole





## Nos missions



Fédérer et animer la filière des mobilités actives et durables pour la rendre plus **visible, innovante et collaborative**, et la placer au **cœur des systèmes de mobilité** de demain.

Réseau et  
partenariats

Projets  
structurants  
et  
collaboratifs

Lobbying et  
visibilité de la  
filière

## Fabricants de véhicule et accessoire

- Vélos à assistance électrique et musculaire
- Vélos cargo ou spéciaux
- Trottinettes, overboards et autres
- Accessoires : sécurité et équipement



## Accompagnement et conseil en usage, recherche et formation



## Exploitation et mobiliers de stationnement, aménagement



## Réparation, reconditionnement et motorisation de vélos existants



## Fabricants de composants, ressources industrielles et assemblage

- Mécaniques
- Électroniques, motorisation et batteries
- Usinage et prototypage



## Design, bureaux d'études industriels ou en infrastructure



## Usages cyclologistiques, tourisme



## Distribution, vente et services aux entreprises et aux collectivités (VLS, VLD...)

- Flottes de vélos et de trottinettes en libre-service
- Location courte et longue durée / Vente



# Les projets structurants

---



## MAD Industrie - relocalisation des composants

Travailler avec les fabricants de vélos et les industriels de la région sur un plan de réindustrialisation des composants de vélos



## Coopérative d'Achat

Mutualiser fournisseurs & transports



## Formation

Création de formations continues et initiales adaptées aux métiers du cycle (e-learning, plateau technique) - en cours de structuration

# Les projets sur la métropole de Lyon

## Essaimables à moyen terme sur d'autres territoires

---



### Expérimentation Station MAD

Innover autour du stationnement sécurisé des vélos - 1 expérimentation Gare Part-Dieu Lyon



### Lieu Totem

Créer un lieu industriel et collaboratif dédié aux mobilités actives et durables -  
Lieu d'atterrissage : Villeurbanne



### L'usine à Vélo - Coopérative d'assemblage de vélos (SCIC)

Créer un atelier de production de cycles partagé (10 000 unités/an)  
Projets collaboratifs entre adhérents

# NOUS CONTACTER

## Adresse

61 Cours de la République  
69100 Villeurbanne

## Contacts

Anne-Gaëlle Clot, Coordinatrice filière MAD  
[anne.clustermad@gmail.com](mailto:anne.clustermad@gmail.com)  
06 64 36 43 54

Geoffroy Bing, chef de projet MAD  
[geoffroy.clustermad@gmail.com](mailto:geoffroy.clustermad@gmail.com)  
06 20 48 91 05

